



Centro de
Comercio
Internacional

COMERCIO EN
BENEFICIO DE TODOS

Retos para el comercio agroalimentario global post COVID-19

WEBINAR CAF: Retos para las Cadenas Agroalimentarias de América Latina:
El comercio global e intraregional post COVID-19

Matias Urrutigoity
Oficial Principal, Centro de Comercio Internacional (ITC)
11 de agosto de 2020

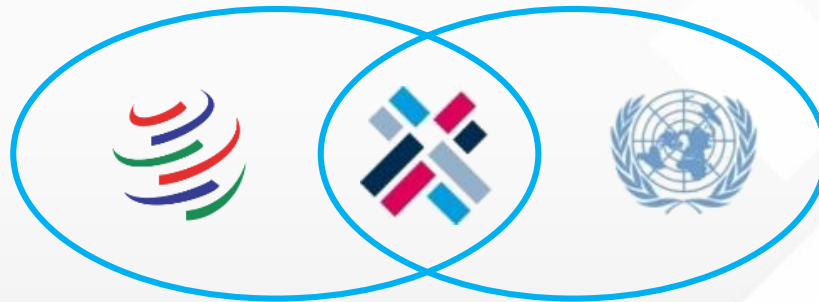


Centro de Comercio Internacional (ITC)

Establecido en 1964 en Ginebra (Suiza)

Es la agencia conjunta de las Naciones Unidas (ONU) y la Organización Mundial del Comercio (OMC)

Apoya a las PYMEs de los países en desarrollo en su integración al comercio internacional



¿Por qué las PYMEs?



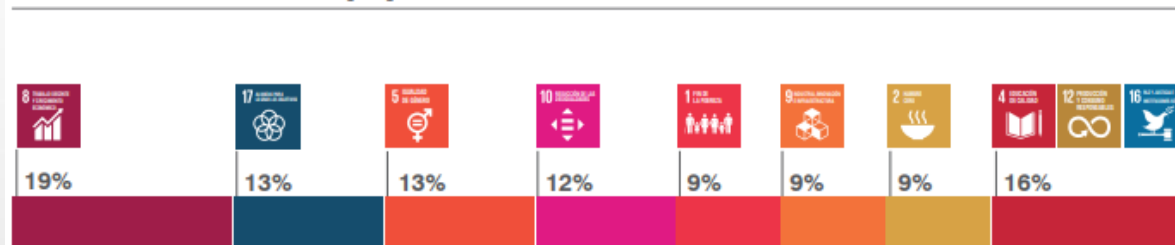
- Representan más del **90% del tejido empresarial** en la mayoría de los países
- Suponen **dos terceras partes** del empleo **del sector privado**
- Crean la **mayoría de los nuevos puestos de trabajo**
- Ofrecen más y mejores oportunidades para los grupos vulnerables: **las mujeres, los jóvenes y las comunidades desfavorecidas**

El impulso del crecimiento y el desarrollo mediante la competitividad de las PYMEs es un factor importante para la consecución de los Objetivos de Desarrollo Sostenible de las Naciones Unidas.

¿Qué hacemos?

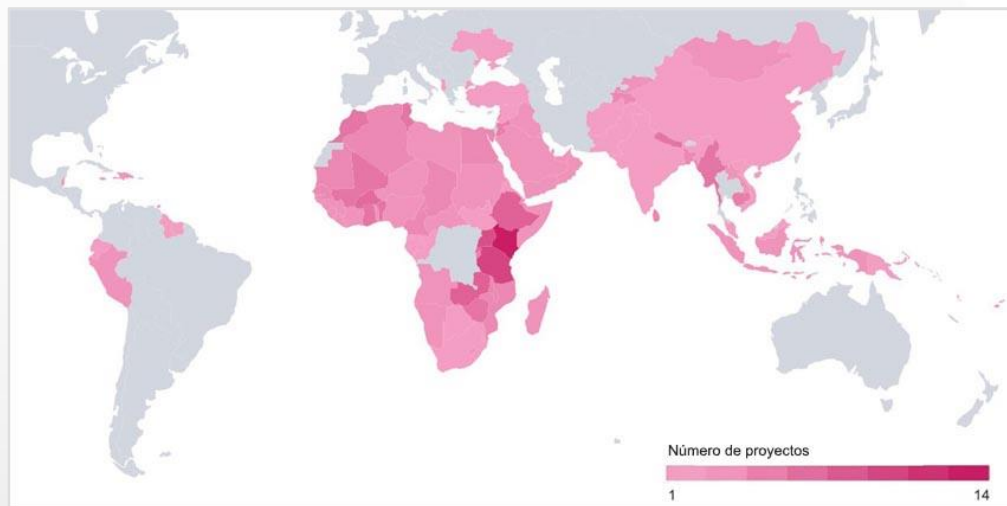


Cuál es la vinculación de los proyectos del ITC con cada ODS



¿Cómo trabajamos?

- Bienes públicos globales - <https://www.trademap.org/>
- Programas globales - <https://ethicalfashioninitiative.org/>
 - <https://www.shetrades.com/es>
 - <https://learning.intracen.org/?lang=es>
- Proyectos específicos



Enfoques holísticos en cadenas de valor alimentos – Alianzas para la Acción

ALLIANCES FOR ACTION PRINCIPLES

MARKET-LED



- Improves **competitiveness**
- Builds **market linkages**
- Diversifies **products**
- Improves **marketing & business capacity**

PARTICIPATORY & INCLUSIVE



- Informed by **global, regional and local** perspectives
- Works on **local-owned solutions** for ownership and **long-term impact**

COMPREHENSIVE



- **Engages** smallholder farmers, MSMEs, VC operators & policymakers
- **Multimarket & multiproduct** approach
- Combines **private investment & policy action**
- Works across the VC, from **farm to shelf**

SUSTAINABLE



- Aims for a **living income**
- Aims for **community empowerment**
- Engages **youth & women**
- **Green development:** Sustainable practices from farm to shelf

Agricultura – ¿De dónde venimos?

- Especialización de productores y exportadores
- Priorización eficiencia y reducción de costos y precios
- Liberalización del mercado y progresiva reducción de políticas de apoyo público
- Importancia de normas públicas y estándares privados
- Consolidación de grandes actores de la industria de alimentos y materias primas
- Gran presión sobre precios (materias primas)
- China principal importador de materias primas (alimentos no procesados)
- PMA y SIDS importadores netos de alimentos
- Impacto del cambio climático
- Presión por temas de sostenibilidad social (condiciones de trabajo, salarios dignos, etc)

Impacto de Covid-19 en la Agricultura

- **Crisis sanitaria** y **económica** global (global, simultanea, significativa y de duración y evolución incierta)
- Disrupción inmediata, significativa (permanente?) en sector restauración y turismo
- Vulnerabilidad de la fuerza de trabajo a las condiciones de producción de alimentos

- Impacto directo e inmediato en el movimiento de personas y por consecuencia en el comercio (movimiento de mercaderías)
- Cadenas de suministro de alimentos han seguido funcionando (sobre todo a nivel local, nacional y regional)
- Desafío de la **logística** interna o internacional para la industria alimenticia, sobre todo de productos perecederos
 - Cadenas de frutas y vegetales frescos, carnes, pescado, lácteos más afectados
 - Dificultad de adaptarse es mayor para sectores de alientos frescos y muy especializados en segmentos que han sufrido grandes caídas (ej. turismo)
- Limitaciones en movimiento de personal jornalero que trabaja por temporada puede impactar recolección

Impacto de Covid-19 en la Agricultura (2)

- La crisis económica global consecuencia de Covid-19 tendría que generar una caída en la **demanda** de alimentos (sobre todo los de mayor valor agregado o nutricional) y en los **precios**
- Precios de la gran mayoría de materias primas incluidos los productos alimenticios han caído a nivel global
- En algunos mercados, principalmente aquellos que han tenido problemas de suministros, los precios han subido de manera local y probablemente temporal,
- De manera general los precios no deberían subir, lo cual va a poner una presión todavía mayor en los pequeños agricultores
- Precios que ya eran bajos, no es fácil imaginar una subida de precios que sea aceptada por el consumidor a mediano plazo

Impacto de Covid-19 en la Agricultura (3)

- Sector alimentos es junto con el sector salud, tecnología y otros uno de los sectores considerados “ganadores”, pero el **tamaño** importa
- Países pequeños y agricultores familiares tendrán mucha dificultad para sobrevivir, adaptarse y participar de los beneficios potenciales que ofrecen las nuevas oportunidades
- El Sistema agro-alimentario depende de los **pequeños agricultores**
- Los pequeños agricultores enfrenta el triple desafío sanitario, medioambiental y económico lo cual los hace muy vulnerables
- La pandemia de covid-19 no crea, sino que acelera, una crisis que ya se estaba materializando
- La situación es todavía más delicada para los países menos adelantados y los pequeños países insulares, en su gran mayoría importadores netos de alimentos
- El desafío de la **seguridad alimentaria** para países importadores netos de alimentos

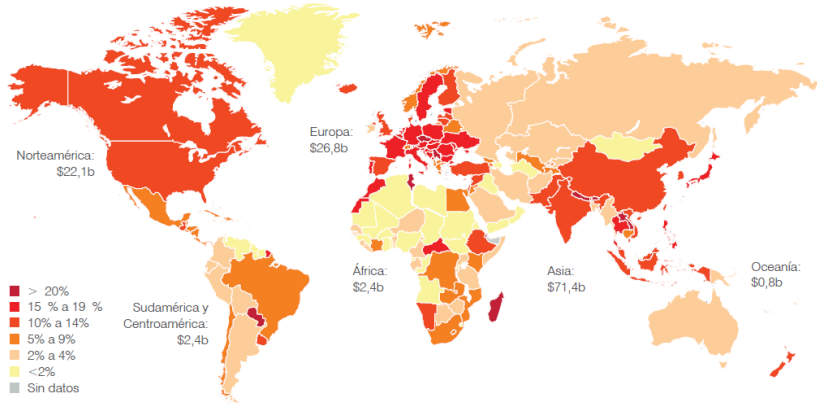
En concreto – ¿Qué hemos observado?

Encuesta global ITC a PYMEs: COVID-19 el gran confinamiento y su impacto en las PYMEs (2170 empresas, 21 países , 21 abril 2 de junio 2020)

Observación con nuestros socios en los proyectos (publicación de casos de estudio “unsung héroes”)

Consultas y encuestas con otros socios, ejemplo Coordinadora Latinoamericana y del Caribe de pequeños productores y trabajadores de comercio justo (CLAC)

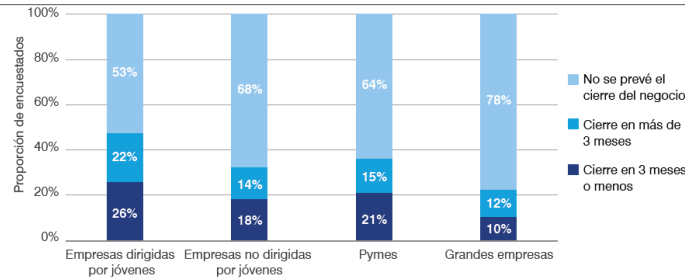
FIGURA 1 Previsión de caídas en las exportaciones de productos manufacturados para las cadenas de suministro



Nota: los colores indican el porcentaje de las exportaciones de la cadena de suministro en el total de exportaciones del país. Los valores indican las pérdidas previstas de exportaciones manufactureras en 2020. Los datos para Europa excluyen el comercio dentro de la UE. El software de generación de mapas no aplica las definiciones de fronteras nacionales de las Naciones Unidas.

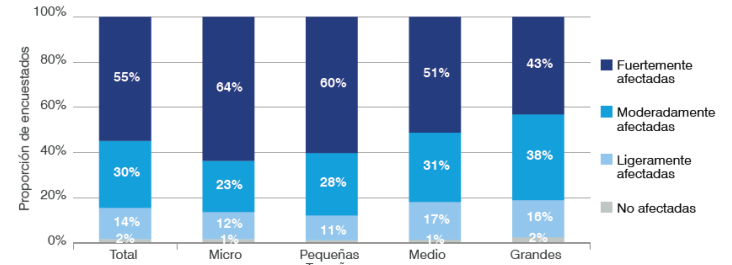
Fuente: ITC.

FIGURA 5 Las pymes y las empresas dirigidas por jóvenes tienen un mayor riesgo de cerrar definitivamente en los próximos meses



Fuente: estimaciones del ITC basadas en la Encuesta sobre el Impacto Empresarial de la COVID-19 del ITC. Datos de 2547 empresas de 127 países, recopilados del 21 de abril al 2 de junio de 2020.

FIGURA 4 Las empresas más pequeñas han sufrido el mayor impacto a causa de la COVID-19



Fuente: estimaciones del ITC basadas en la Encuesta sobre el Impacto Empresarial de la COVID-19 del ITC. Datos de 2170 empresas de 121 países, recopilados del 21 de abril al 2 de junio de 2020.



Impacto Covid-19 en pequeños agricultores ALC

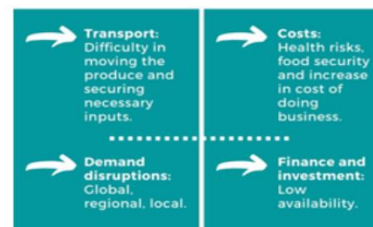
- Dificultad de acceso a productos de higiene, limpieza y alimentos
- Inestabilidad del nivel de empleo e ingresos
- Impacto importante en
 - Cancelación de eventos comerciales
 - Incremento de costos financieros y de producción
 - Dificultad de acceso a insumos
- Restricciones de movilidad mano de obra
- Aumento de costos de producción debido a compra de material higiénico o de limpieza, medidas de distanciamiento, incremento de costos de transporte
- Problemas iniciales de demoras en las entregas ocasionaron pérdida de producto (percederos), reemplazados por pérdidas de ventas y cancelación de contratos y reducción de precios (progresivo)
- Financiamiento posibilidad de negociar las condiciones de operaciones en cursos (plazos de pago, interés, etc) pero poco acceso a crédito nuevo
- Cancelación de líneas de crédito existentes y depreciación de la moneda (deuda contraída en moneda extranjera)
- Poca capacidad para adoptar medidas comerciales innovadoras (algunos casos observados de comercialización en línea)

UNSUNG HEROES

HOW SMALL FARMERS COPE WITH COVID-19



AT A GLANCE COVID-19 IMPACTS ON PRODUCERS



Source: Alliances for Action

RESILIENCE

EMERGENCY RESPONSE

GROWTH THROUGH ADVERSITY

STRATEGIC RESPONSE

Protect the health and nutrition of farmer cooperative members, in particular senior members.

Build a solidarity network for farmers' welfare around social support and food supply.

Keep the information flowing both ways for a coordinated private-public response.

Reach out to bankers, buyers and policymakers and re-negotiate terms.

Diversify to multiply: Mitigate and adapt to environmental, health, social and economic risks through integrated climate smart production.

Adopt a multichannel strategy: diversify markets, channels and explore value addition at domestic and regional levels.

Strengthen value chain alliances for investment, innovation and equitable value distribution.

Digitalize: Explore new market platforms, more efficient workflows and bridge the gap between producer, buyer and consumer.

Source: Alliances for Action

Prioridades a corto plazo - sobrevivir

- Proteger la salud de los trabajadores agrícolas y en plantas de procesamiento de alimentos y el acceso a los alimentos básicos
- Mantener funcionando la cadena de distribución de alimentos
- Brindar apoyo financiero, incluyendo la renegociación de contratos
- Renegociar contratos con compradores
- Apoyar la coordinación de los pequeños agricultores y el flujo de información (en ambas direcciones)
- Fortalecer la resiliencia de la cadena de valor agrícola y no solo de las grandes compañías

Prioridades a mediano plazo - adaptarse

- Establecer sistemas integrados de cultivos
 - Manejo de suelos, seguridad alimentaria, mitigación de riesgos
- Diversificar mercados (local, regional, exportación), canales de comercialización e incorporar productos con mayor valor agregado
- Establecer y fortalecer Alianzas para facilitar inversión, acceso al financiamiento e innovación
- Interactuar de manera directa con los consumidores y utilizar herramientas y plataformas digitales
- Importancia del sistema de apoyo (instituciones, gobiernos, empresas y agricultores líderes)

Matias Urrutigoity
Oficial Principal, Centro de Comercio Internacional
urrutigoity@intracen.org
+41 22 730 0436

Vínculos a fuentes de información

Centro de Comercio Internacional <https://www.intracen.org/>

Publicación ITC Unsung Heroes <https://www.intracen.org/publication/Unsung-Heroes-How-Small-Farmers-Cope-with-COVID-19/>

Publicación ITC estudio de impacto de covid-19 en PYMEs <https://www.intracen.org/news/Assessing-the-COVID-19-impact-on-SMEs-and-preparing-for-a-new-normal/>

Informe Anual ITC 2019 (inglés)

https://www.intracen.org/uploadedFiles/intracenorg/Content/About_ITC/Corporate_Documents/Annual_Report/ITC_AnnualReport2019_ENG_20200630_web_reduced.pdf

Informe anual ITC 2018 (español)

https://www.intracen.org/uploadedFiles/intracenorg/Content/About_ITC/Corporate_Documents/Annual_Report/Annual%20Report%202018_Spanish.pdf

Alianzas para la acción

<https://www.instagram.com/alliances4action/?hl=en>

<https://www.donorplatform.org/news-inclusive-agribusiness-and-trade/international-trade-centre-itc-new-alliances-for-value-chain-competitiveness.html>

<https://www.safinetwork.org/post/aligning-investors-around-opportunities-in-the-coconut-industry-in-jamaica>