

Tablero de predicción del delito del Observatorio de Estudios sobre Convivencia y Seguridad de la provincia de Córdoba

Centro de Investigación en Ciencias de Información Geoespacial (CentroGeo) y Laboratorio Nacional de Geointeligencia (CentroGeo - Conacyt) México

Segundo Conversatorio OEA / CAF 2021
Predicción del delito: Mitos, beneficios y desafíos

Octubre, 2021

Modelo de Gestión Científica y Tecnológica



Figure 1: CentroGeo: Modelo de Gestión Científica y Tecnológica

Objetivos estratégicos de CentroGeo

- 1 Generar conocimiento de frontera en ciencias de información geoespacial
- 2 Promover la formación y actualización de especialistas de alto nivel en ciencias de información geoespacial
- 3 Contribuir a la solución de problemas prioritarios y en regiones estratégicas del país (PRONACE)
- 4 Consolidar al **Laboratorio Nacional de GeoInteligencia** como un clúster de desarrollo tecnológico e innovación
- 5 Impulsar el Laboratorio de Dinámicas de Desarrollo Territorial como instancia de apoyo a la gestión territorial
- 6 Propiciar la **transferencia y apropiación social del conocimiento** reforzando la vinculación con **instituciones académicas y de gobierno**

Tablero de Control y Predicción del Delito (TCPD)

Las instituciones de seguridad pública y sociedad civil organizada necesitan contar con **herramientas tecnológicas capaces de analizar patrones y prever tendencias delictivas** en el corto plazo y en un ámbito geográfico viable para la implementación de políticas de prevención.

El Tablero de Control y Predicción del Delito (TCPD) es el primero en su tipo en ofrecer tales **capacidades novedosas y de alto valor analítico**, como son, precisamente, sus **funciones de predicción y mapeo bivariado**.

Tablero de Control y Predicción del Delito (TCPD)

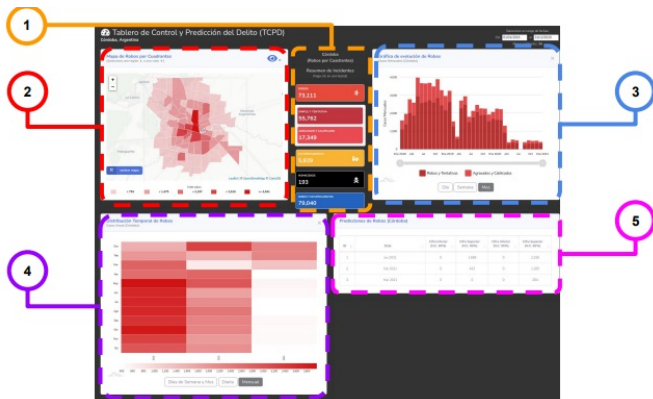


Figura 1.- Secciones de la pantalla principal del Tablero de Control y Predicción del Delito (TCPD) de Córdoba, Argentina

Figure 2: Tarjetas: Resumen, Mapa, Gráfica, Distribución temporal y Predicción

Mapeo bivariado

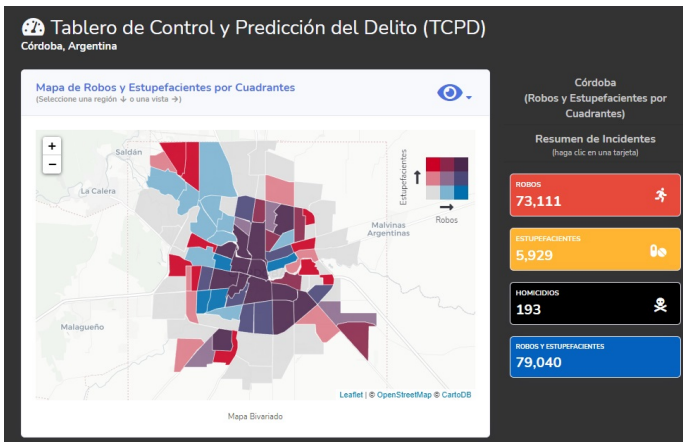


Figure 3: Mapeo bivariado: Robos y Estupefacientes

Gráficas de evolución



Figure 4: Gráfica: Robo simple y en tentativa

Distribución temporal



Figure 5: Distribución temporal de robos

Predicción en intervalos de confianza (IC: 80% y 95%)

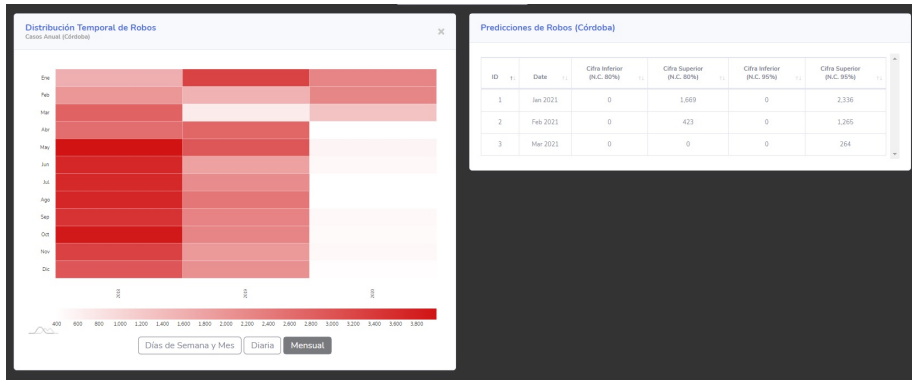
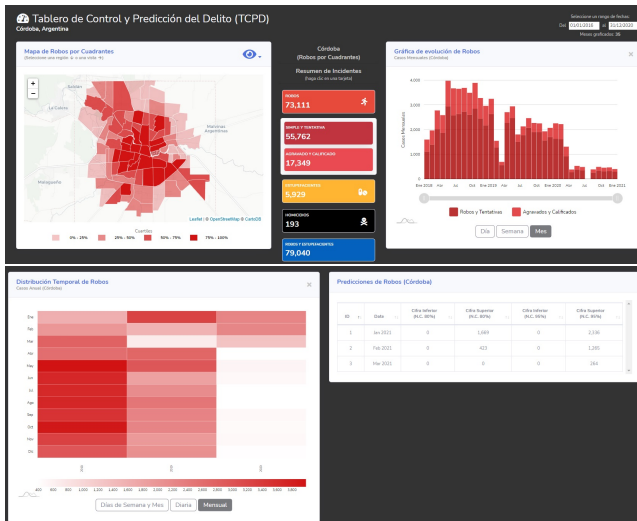


Figure 6: Distribución temporal y predicción

Visión comprehensiva de escenarios



Agradecimientos

Diseñado con la participación activa del Observatorio de Estudios sobre Convivencia y Seguridad Ciudadana de Córdoba, Argentina, y financiado por el Banco de Desarrollo de América Latina (CAF). A todos ellos muchas gracias.

Equipo:

Dr. Carlos Javier Vilalta, Dr. Oscar Siordia y Dr. Pablo López-Ramírez

Más información:

▶ Dr. Carlos Javier Vilalta

▶ Laboratorio Nacional de Geointeligencia (CentroGeo - Conacyt)

▶ Centro de Investigación en Ciencias de Información Geoespacial (CentroGeo)