



ASHOKA GLOBALIZER CHILE 2017

CUMBRE DE INNOVACIÓN Y
EMPREDIMIENTO SOCIAL SOBRE
INCLUSIÓN ECONÓMICA EN AMERICA LATINA

www.ashokaglobalizer.org

*"MENTES LÍDERES
ACELERANDO EL CAMBIO
SOCIAL SISTÉMICO"*



EL NUEVO PARADIGMA

Nuestro mundo ha cambiado significativamente. Las nuevas tecnologías y el proceso de globalización han transformado las estructuras de poder tradicionales, de modo que se ofrecen oportunidades a millones de personas para poder participar en la sociedad de una forma que no podían hacer hasta ahora.

Ashoka es la red de emprendedores sociales líderes más grande del mundo, fundada en 1980 por el norteamericano Bill Drayton en Washington DC.

Es una organización global e independiente que apuesta por la innovación y el emprendimiento social. Ashoka ha seleccionado y apoyado a más de 3.300 emprendedores sociales o ashoka fellows en 82 países en los últimos 30 años.



3300
EMPRENDEDORES
ASHOKA
EN EL MUNDO

82 países
37 oficinas

EL CAMBIO ESTÁ EN PROCESO DE ACELERACIÓN

Disponer del conocimiento ya no es suficiente: todos debemos ser creativos, flexibles y empáticos para buscar soluciones a los problemas, y colaborar y crear entornos en constante cambio. No sabemos cuáles serán los problemas del mañana, pero sí sabemos que todos necesitaremos poseer las habilidades necesarias para manejar los nuevos desafíos.

Los Ashoka Fellows han aprendido y puesto en práctica estas habilidades, que les permiten convertir un desafío en una oportunidad y abrir el camino hacia una solución en un mundo de rápida transformación.

LA EXPANSIÓN DEL IMPACTO

Aunque muchas de las ideas y sus emprendedores, demuestran el potencial para la expansión global, el sector social todavía carece de procesos, recursos y mecanismos necesarios para expandir a nivel global estas ideas de forma satisfactoria. Ashoka Globalizer está trabajando para cambiar esta situación.

Fundado en 2010, el programa Globalizer se vale del alcance global de Ashoka, de su proceso de selección y de su Red de emprendedores sociales y de negocios para conectar las innovaciones que están listas para “globalizarse”, con el soporte estratégico e intelectual que necesitan para expandirse de modo global con rapidez y eficiencia.

EL DESAFÍO DE LA INCLUSIÓN ECONÓMICA

Cuatro mil millones de personas – dos tercios de la población mundial – viven con menos de 3.000 dólares al año, debido a la “penalización de la pobreza”, las personas que viven en las zonas rurales y los barrios marginales por lo general todavía se enfrentan a precios inaccesibles para acceder a los bienes y servicios básicos. La creación de un valor económico a nivel local y el aumento de los ingresos de los grupos desfavorecidos a través de la actividad productiva son pasos críticos para que los individuos y las comunidades puedan salir de la pobreza.

INNOVACIONES CON POTENCIAL DE EXPANSIÓN GLOBAL EN INCLUSIÓN ECONÓMICA

La inclusión económica es un tema fundamental en el Emprendimiento Social:

Más de 500 Ashoka Fellows - 16% de la Red Mundial de Ashoka - trabajan en soluciones que involucran a las poblaciones de bajos ingresos en cadenas de valor económicas como consumidores, productores y microempresarios. Globalizer ha seleccionado a 15 de estos Ashoka Fellows con un fuerte potencial para acelerar el cambio de los sistemas globales.

GLOBALIZER UN PROGRAMA PARA ACELERAR EL IMPACTO EN TODO EL MUNDO

La cumbre Globalizer 2017 sobre Inclusión Económica en América Latina, reúne a estos 15 emprendedores sociales líderes para ayudarles a superar los retos estratégicos, operacionales y personales para acelerar el impacto de sus ideas.

Los emprendedores han pasado varios meses trabajando con los equipos de asesores de la comunidad Ashoka del sector de empresarios asociados, para crear estrategias de expansión robustas para cambiar sistemas.

En la Cumbre Los Ashoka Fellows incorporarán nuevos conocimientos en torno a sus estrategias para un crecimiento rápido y eficiente. Este grupo de asesores de alto nivel proporcionarán asesoramiento y contactos muy potentes para el camino que queda por recorrer.



UNA NOTA SOBRE ASHOKA CHILE

El contacto cercano con nuestros emprendedores nos llevó a comprender una idea esencial que amplió la visión de nuestro trabajo: la idea de que “todos podemos ser líderes de cambio”.

Los esfuerzos de Ashoka Chile apuntan a promover una sociedad en que las personas tengan la motivación y las herramientas para ser agentes de cambio positivo. Para lograrlo, trabajamos colaborativamente junto a aliados estratégicos (fellows, universidades, organizaciones de la sociedad civil, sector público y privado y medios de comunicación) formando equipos de equipos para acelerar el ecosistema de innovación en Chile y la formación de Agentes de Cambio.

NUESTRO EQUIPO



Valentina Valech
Directora Ashoka Chile



Bárbara Domínguez
Venture y Fellowship
Escuelas Transformadoras
Comunicaciones



Luciana Goles
Ashoka U



Valentina Matzner
Consultora Ashoka Chile

Nos ubicamos en IF, Barrio Italia, espacio que reúne emprendedores, inversionistas, start-ups, laboratorios de prueba, universidades, incubadoras y promotores de la innovación en Chile. Esto nos ha permitido ser parte del ecosistema nacional de innovación y emprendimiento, desarrollando proyectos en un ambiente integrado y de colaboración.

SOBRE LOS FELLOWS INVITADOS

Los Ashoka fellows son emprendedores sociales líderes, reconocidos por dar soluciones innovadoras a los problemas sociales más urgentes, y por tener el potencial para cambiar los patrones y paradigmas existentes en la sociedad. Los Ashoka fellows trabajan en más de 80 países en diversas áreas.

los fellows que participarán en Ashoka Globalizer de Inclusión Económica en Latinoamérica son:



TENOLI
THOMAS RICOLFI
México



NICOLÁS CARAYON
SOCIO TENOLI

Tenoli es una solución híbrida para los dueños de las tienditas de abarrotes pequeñas en comunidades urbanas marginadas en México, cuyo objetivo es conectar micro-empresas con el sector público y privado para lograr la verdadera inclusión económica. El modelo de Tenoli es un club todo-incluido para pequeñas tiendas de abarrotes que están buscando crecer. Operan el club a través de centros ubicados en las comunidades, lo que permite Tenoli a estar cerca de sus socios, adaptar su oferta a las necesidades de cada uno y construir relaciones de confianza con la comunidad. Actualmente con una red de 350 tiendas y ofrecen una gama de beneficios, incluyendo: Descuentos en productos, servicios de consultoría de negocios y tecnología para que puedan desarrollar mejor su negocio.

www.tenoli.org



BALLOON

SEBASTIÁN SALINAS
Chile

Siempre con la inquietud sobre cómo combatir la pobreza, Sebastián Salinas comprendió que la respuesta estaba en las mismas comunidades, sin la necesidad de acudir al asistencialismo. Así es como fundó Balloon Latam, empresa dedicada a fomentar y potenciar emprendimientos en comunidades locales, por medio de la vinculación y creación de lazos de valor entre sus mismos emprendedores y agentes de cambio externos. De esta forma y junto a la ejecución de soluciones innovadoras que respeten su cultura e historicidad, se busca lograr la consolidación y autonomía de una localidad, que sea autosustentable y pueda ser una voz autorizada frente a las autoridades regionales y nacionales.

balloonlatam.com

SOLARINTI
PIERRE-YVES HERROUET
Argentina



Solar Inti quiere convertirse en un referente por su capacidad de crear, materializar y acercar soluciones innovadoras para mejorar el bienestar de comunidades vulnerables. Actualmente está impulsando una iniciativa de hornos ecológicos y solares para familias de bajos ingresos (que llegan a gastar hasta un 30% de sus ingresos en leña) en Argentina. Solar Inti diseña y fabrica diferentes tipos de fogones ecológicos y hornos, creando ahorros económicos sustanciales para las familias, y reduciendo el humo generado y la deforestación. Su modelo se basa en tres pilares principales: Financiación compartida, talleres participativos y articulación con otros actores locales. Para escalar el impacto quieren impulsar una red de aliados que implementen el modelo, abrir centros propios en otras regiones y desarrollar un modelo de franquicia solidaria.

solarinti.blogspot.com



DONCEL

Red Latinoamericana de Egresados de Protección

MARIANA INCARNATO
Argentina

Mariana y su organización, Doncel, apoyan a jóvenes que viven o han vivido en instituciones en su transición hacia la vida independiente. El enfoque de Doncel esta en la necesidad de fortalecer y acompañar a los jóvenes desde el momento en que se preparan para salir de la institución, así como durante el momento de su salida y en las etapas posteriores.

Como una manera de proporcionar una solución integral, Doncel no sólo trabaja con los jóvenes sino también con los agentes públicos y privados en las áreas de empleo, protección social y educación. Doncel combina elementos de coaching, formación técnica e incidencia en política pública para producir un programa exitoso y de transformación para este grupo desfavorecido. Para generar impacto a nivel regional se formó la Red Latinoamericana de Egresados de Protección, actualmente presente en 8 países.

doncel.org.ar

GASTROMOTIVA

DAVID HERTZ
Brasil



David quiere impulsar la gastronomía social en la industria de la hospitalidad, como una manera de reducir la pobreza, el hambre y la malnutrición. Con su organización, Gastromotiva, fundada en 2006, trabaja con jóvenes de bajos recursos, combinando la instrucción profesional con la educación en valores, mediante una serie de herramientas prácticas de aprendizaje en el aula y la formación en el terreno, centrada en la creciente industria alimenticia.

Los participantes de Gastromotiva, de entre 18 y 35 años, son alentados a alcanzar su potencial y ampliar su creatividad, adoptando habilidades y competencias para convertirse en profesionales e incluso a empezar sus propios restaurantes u otros pequeños negocios en las favelas.

www.gastromotiva.org



SISTEMA B

JUAN PABLO LARENAS
Chile

Después de más de diez años impulsando y liderando una serie de iniciativas y organizaciones para promover la colaboración entre todos los sectores sociales, fomentar la innovación social en las corporaciones B, el gobierno y la sociedad civil para generar soluciones a los problemas sociales y ambientales actuales, Juan Pablo está lanzando una nueva organización, GAN (Global Acceleration Network) para impulsar a los emprendedores que no tienen acceso a un ecosistema de apoyo, poniendo a su disposición recursos, conocimiento, redes y oportunidades de colaboración a través de una plataforma on-line.

www.sistemab.org

CÁNTARO AZUL

FERMÍN REYGADAS
México



BARBARA SALAZAR
AGUA SEGURA EN ESCUELAS

Aunque el acceso al agua segura es un derecho constitucional en México, más de 20 millones de personas están expuestas a consumir agua contaminada. Cántaro Azul se dedica al desarrollo, implementación y evaluación de soluciones de agua segura en comunidades rurales. En conjunto con aliados de todos los sectores, Cántaro Azul democratiza el derecho humano al agua empoderando a las comunidades para desarrollar servicios de captación, purificación y distribución de agua segura. Agua Segura en Escuelas es un modelo de servicio que integra tecnologías innovadoras y formativas de captación y desinfección de agua de lluvia, con estrategias pedagógicas, lúdicas y de participación social que fomentan el desarrollo de hábitos saludables de agua, higiene y saneamiento.

cantaroazul.org



PUR

TRISTAN LACOMBE
Francia

El objetivo de PUR es ayudar a las empresas a regenerar y proteger los ecosistemas de los que dependen. Sus principales actividades son: desarrollar una red global de promoción de soluciones Insetting de la granja al plato, promover la inversión en proyectos sociales y ambientales integrales, aprovechando nuestra experiencia y red, y educar sobre por qué apoyar los ecosistemas es la mejor inversión posible para las generaciones actuales y futuras.

www.purprojet.com

FOVISEE

NICOLÁS MAGGIO
Argentina



MARK JACKSON

WEATHERIZERS WITHOUT BORDERS



Nicolás combina los conceptos de energía, vivienda y sostenibilidad en una serie de iniciativas encaminadas a mejorar las condiciones de vivienda y la calidad de vida de las personas en los sectores más pobres de la sociedad en América Latina. FOVISEE, junto con Weatherizers Without Borders, las organizaciones que él fundó, promueven una serie de soluciones para mejorar la sostenibilidad en los hogares y que esto pueda reproducirse a gran escala con un enfoque en dar servicio a las comunidades más vulnerables.

www.weatherizers.org



MAMOTEST

GUILLERMO PEPE
Argentina

Mamotest es una red de tele mamografía que está contribuyendo a democratizar el acceso a diagnóstico precoz, ofreciendo exámenes de alta calidad para detectar cáncer de mama en mujeres que por la distancia o el costo, no se lo podían permitir, a través de una red de centros en áreas remotas, con personal entrenado y tecnología avanzada. Su modelo se complementa con campañas de concientización y un esfuerzo importante para impulsar cambios legislativos que permitan a las mujeres contar con el tiempo para realizarse los exámenes. Cada año, alrededor de 25.000 mujeres de bajos ingresos reciben diagnósticos de Mamotest. En 9 de 10 casos el diagnóstico precoz de cáncer significa una vida salvada.

www.mamotest.net



SISTEMA BIOBOLSA

ALEX EATON
México



CAMILO PAGES
SOCIO SISTEMA BIOBOLSA

Alex Eaton busca transformar la cultura de gestión de residuos y recursos entre los pequeños productores mexicanos mediante sistemas de biodigestores. A través de tecnología relativamente fácil de usar, los agricultores pueden convertir residuos animales, que normalmente acumulan en sus campos, en un gas inodoro que pueden usar para cocinar o para calentar agua. También pueden convertir estos desechos en abono orgánico para uso en la producción de cultivos. Alex y su organización también enseñan a los agricultores todo lo relacionado a temas de sostenibilidad, eficiencia energética y gestión de recursos.

www.sistemabiobolsa.com



ARDUINO EDUCATION

DAVID CUARTIELLES
España

David está inspirando a una generación de adolescentes a entender mejor la tecnología y la resolución de problemas al diseñar e implementar un nuevo modelo y proceso que los maestros no cualificados pueden utilizar para involucrar a los estudiantes en aplicaciones específicas de la tecnología. Su modelo, Tecnologías Creativas en el Aula, proporciona a los maestros una plataforma, herramientas, apoyo y confianza para ayudar a los jóvenes a adquirir nuevas habilidades y conocimientos técnicos. Para la expansión de su impacto, David está diseñando una plataforma open source, donde compartir contenido educativo creado por los propios maestros.

www.arduino.cc

ISES
FELIPE BANNITZ
Brasil



Felipe quiere reducir la pobreza promoviendo negocios inclusivos y el consumo inclusivo a través de una plataforma colaborativa. Su organización, el Instituto de Socio-Economía Solidaria, trabaja actualmente cuatro pilares principales: una agencia de comercio justo con una suite de servicios integrados que ve temas de negocios inclusivos en relación a acceso al mercado; un Banco Social de Micro Finanzas, que brinda soluciones apropiadas para cada estadio del ciclo de desarrollo de los negocios inclusivos, acceso a capital de trabajo e inversiones; una incubadora y aceleradora de negocios inclusivos que apoya la estructuración, capacidad técnica y desarrollo gerencial y una consultora de innovación e inversión social y desarrollo de políticas públicas para reducción de la pobreza.

Ha establecido importantes alianzas con universidades, corporaciones, fundaciones y gobierno, así como instituciones comunitarias de micro finanzas, desarrollando y apoyando los negocios inclusivos en todo Brasil. La organización ha apoyado a 8000 emprendedores y ha incubado/acelerado 120 negocios.

ises.org.br





LA TABLEE DE CHEFS

JEAN-FRANCOIS ARCHAMBAUT
Canadá

Jean-François está luchando contra el hambre y las deficiencias nutricionales mediante la creación de iniciativas para que los cocineros puedan abordar cuestiones sociales y medioambientales en su trabajo. Ayuda a los chefs a implicarse: distribuyendo el exceso de comida de sus restaurantes, preparando comidas para los más necesitados y formando a jóvenes en hábitos saludables de comida y conocimiento básicos de nutrición. Jean-François creó La Tablee des Chefs (Banda de Chefs) en 2004 para apoyar a los cocineros en este proceso y aumentar su sentido de responsabilidad social. Actualmente opera en Canadá, México y Francia, y están explorando la manera de difundir su modelo en América Latina, habiendo encontrado en Gastromotiva un aliado interesante.

tableedeschefs.org/en

ILUMEXICO
MANUEL WIECHERS BANUET
México

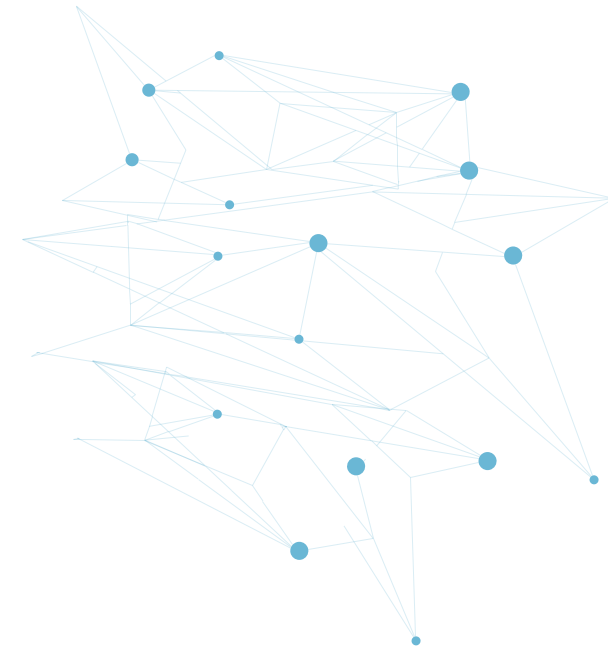


Manuel fundó Iluméxico con el objetivo de erradicar la pobreza energética en México. Iluméxico utiliza una mezcla de actividades de desarrollo comunitario y de monitoreo para implementar paneles solares con tecnología limpia, complementados por alianzas estratégicas con actores clave del sector. Manuel ha llevado su modelo un paso más allá proporcionando talleres tecnológicos y sociales sobre temas como la sostenibilidad, empoderamiento de la comunidad, igualdad de género, grupo de control social y de producción a las comunidades que electrifican, que ayudan a asegurar la adopción a largo plazo e integración a la vida cotidiana. La continuidad del modelo de Iluméxico convierte a miembros de la comunidad en los beneficiarios y partes interesadas, dando lugar a una comunidad más cohesionada que acepta y cuida su tecnología eléctrica.

ilumexico.mx

SOBRE LOS ASESORES ESTRATÉGICOS

Un componente crítico del program Globalizer es el Día de Aceleración. Durante este día los Emprendedores Sociales se reúnen con un grupo de Asesores Estratégicos – destacados emprendedores de negocios, ejecutivos y expertos. Estos Asesores participan de una ronda de conversaciones profundas, uno-a-uno con los Emprendedores Sociales para ayudarlos a refinar sus estrategias, formular nuevas ideas y maneras de enfrentar desafíos e identificar contactos importantes para la realización de sus planes, para escalar su impacto a nivel regional y global. Es un placer anunciar aquí los distinguidos Asesores Estratégicos quienes nos acompañan en esta edición del Globalizer.



MICHELLE BOISIER



Michelle Boisier trabaja como consultora en la empresa People&Partners, desarrollando el área de Emprendimiento. Además, Michelle, se encuentra trabajando en un nuevo startup, con mujeres que viven en los sectores más pobres de Santiago. Consiste en el desarrollo de productos hechos con materias primas que utilizan desechos textiles de la industria hotelera. Estos textiles, en vez de ir al botadero, se reciben, se transforman y se utilizan para tejer productos con diseño y valor agregado, aportando a la calidad de vida, ayudando a mejorar el medio ambiente y generando más trabajo.

GLOBALIZER • ASESORES ESTRATÉGICOS



ANA MERCEDES BOTERO

Ana Mercedes Botero es la Directora de Innovación Social de la Presidencia Ejecutiva de la CAF, Banco de Desarrollo de América Latina. Se vinculó a la CAF como secretario corporativo y posteriormente lideró la puesta en marcha de una oficina de desarrollo comunitario orientada a desarrollar herramientas innovadoras de empoderamiento, construcción de capacidades y gestión de proyectos. En Colombia, se desempeñó como directora de la Fundación Corona en Colombia y trabajó con el grupo Paralife en el área de micro seguros. Trabajó en la Organización de Naciones Unidas y en el servicio exterior de Colombia en negociaciones en torno a temas de seguridad internacional y tráfico ilícito de estupefacientes.



CAROLINA CARRASCO

Ingeniero Comercial de la Universidad Católica de Valparaíso y Diplomada en Finanzas de la Pontificia U. Católica de Chile. En junio de 2006 se integró a la Representación del BID en Chile, como especialista del Fondo Multilateral de Inversiones (FOMIN).

En el FOMIN lidera el diseño y seguimiento de proyectos de desarrollo económico y social en temas como innovación social, inversión de impacto, emprendimiento, empresariedad. Además en los últimos años se ha enfocado en diversas áreas relacionadas con el empoderamiento económico de la mujer y liderazgo femenino en el sector privado.



PETER BEEZ

Peter Beez es Economista de la Agencia Suiza para el Desarrollo y la Cooperación. También ha trabajado en empresas pequeñas (comercio al por mayor, fiduciaria, consultoría) así como el World Economic Forum. Sus conocimientos son colaboración entre sector privado y público, desarrollo del sector privado y del sector financiero (microfinanzas), evaluación financiero y económico, desarrollo económico local, gobernanza corporativa y finanzas públicas.

GLOBALIZER-ASESORES ESTRATÉGICOS



NICOLE FORTTES

Nicole Forttes es directora de Smartlab UDD donde es responsable de generar un espacio dedicado a comprender e integrar las nuevas tecnologías y medios digitales para construir una mejor sociedad en función de cómo la tecnología puede facilitar la información y la toma de decisiones en pro de entornos inteligentes.

Es mentora de diversos programas relacionados con la innovación y emprendimiento en Chile, tales como WoomUp y UDD Ventures, además es columnista diversos medios de comunicación.

Actualmente es profesora de la cátedra Participación Digital y Empoderamiento Ciudadano en la Fac. de Gobierno de la Universidad del Desarrollo. Ha sido profesora de medios digitales en la Universidad Las Américas y en la Universidad del Desarrollo. Profesora invitada en la cátedra de empresas de comunicación en la Universidad Los Andes y taller de medios digitales en la Universidad Diego Portales.

PAULA CARDENAU



Paula Cardenau, Co-Fundadora y Directora de Njambre, un grupo de empresas de impacto que operan en Argentina y Colombia. Arbusta brinda servicios de testing de software y gestión de contenidos digitales generando trabajo a jóvenes sin trabajo y sin estudios universitarios; Umana, una plataforma que habilita el acceso a servicios de salud de calidad a personas de bajo ingreso; Teqxac soluciones tecnológicas para recuperadores urbanos; y Njambre Labs, aprendizajes de Njambre al servicio del ecosistema emprendedor. Trabajó en Ashoka como Directora para el Cono Sur y Directora para la Integración Latinoamericana.

VIRGILIO BARCO



Virgilio se unió a Acumen como Director para América Latina en septiembre de 2013. Es responsable de todas las inversiones, las operaciones y las actividades de desarrollo de negocios de América Latina. Antes de unirse a Acumen, fue el director ejecutivo de la organización sin fines de lucro Banco de Inversión Social, que ha ayudado a liderar el desarrollo de la inversión de impacto social en Colombia. Antes fue el Director Fundador de Invest in Bogotá, una asociación público-privada que promueve la inversión extranjera directa a la región de la Gran Bogotá.

GLOBALIZER-ASESORES ESTRATÉGICOS



CRISTIÁN MATETIC

Cristián Matetic es ingeniero Agrónomo de la Universidad Católica. El año 2010 crea Aviasur, empresa de servicios para la aviación civil, en donde se desempeñó como director ejecutivo en sus comienzos, apoyando tanto su instalación en el mercado chileno como desarrollando nuevas líneas de servicio que pudieran dar solución a las necesidades de aviación civil en Chile. También ha realizado sus propios emprendimientos: el 2012 participó como socio capitalista de Coiron Inc., servicio que ofrece soluciones 3D, realidad virtual y realidad aumentada para la industria del Broadcast. El 2015 co-funda VRIDGE, compañía del área digital que entrega soluciones en tiempo real usando estas mismas tecnologías. Ambos emprendimientos basados en California, USA. Actualmente participa como director en empresas de distintos rubros, tales como; Aviasur (industria de aviación), Carnes Nubes (industria comercializadora de carne), Matetic Wine Group (industria Vitivinícola) y Patagonia Camp (industria turística).



HANS EBEN

Hans Eben es gerente general de Unilever en Chile y presidente de Red Pacto Global. De abuelos alemanes y padres chilenos, Hans nació en Guatemala, pasó su infancia en México y su juventud en Chile, primero en Santiago y luego en Valparaíso, donde estudió Ingeniería Comercial en la Universidad Adolfo Ibáñez y complementó sus estudios con un Finance Scholarship en Kellogg y en el GMP de Harvard, fortaleciendo sus habilidades. Se graduó y desde entonces, hace ya 22 años, trabaja en Unilever, cumpliendo diferentes roles en la compañía y trabajando la mitad de esos años entre Sao Paulo, Londres y Lima. En 2015 fue nombrado Gerente General de Unilever Chile.



ROBERT MACODY LUND

Robert MaCody Lund tiene un BA de la Universidad de Brown en Estudios de Economía y Desarrollo, y un MM de la Escuela de Graduados de Administración de Kellogg. Inició su carrera con Booz Allen y Hamilton en São Paulo, Chicago, Argentina, Colombia y Venezuela. Trabajó seis años con Kraft Foods en Brasil, donde fue Director de Marketing para todas las categorías de alimentos. Ingresó en el negocio de su familia (B2B publishing) en el año 2000 y ayudó a transformar y vender el negocio en 2007 al Grupo Carvajal en Colombia. Pasó los 9 años con Carvajal, reinventando el negocio de medios B2B en Brasil y Latinoamérica. Actualmente está involucrado en educación e iniciativas sociales en Brasil.

GLOBALIZER • ASESORES ESTRATÉGICOS



ROBERTO SMERALDI

Roberto Smeraldi es periodista, autor y cocinero, fundador y vicepresidente del Instituto Atá. Durante tres décadas desempeñó un papel de liderazgo en el desarrollo de la región amazónica, dirigiendo y articulando proyectos locales e internacionales de innovación y uso sostenible del capital natural. Al mismo tiempo se destacó como un pionero en la agenda de sostenibilidad brasileña e internacional. Fue asesor especial del Banco Mundial y nombrado por diversos presidentes De Brasil en colegios de alto nivel, sobre cambios climáticos, salud, desarrollo, desarrolló con Al Gore el proyecto Climate Reality en América del Sur. Realiza investigación innovadora sobre el uso integral de animales y plantas en la cocina. Actualmente está comprometido, con diversos socios locales, en la creación de un Centro Global de Gastronomía y Biodiversidad en la ciudad de Belém, en la Amazonia brasileña.



RICARDO SOLARI

Ricardo Solari es economista de la Universidad de Chile. Fue Subsecretario de la Secretaría General de la Presidencia, director de la Empresa Nacional de Carbón, directo del Banco Estado y Ministro del Trabajo y Previsión Social. Actualmente es Presidente del directorio de Televisión Nacional de Chile, Presidente de la Fundación del Museo de la Solidaridad, miembro de la Junta Directiva de la Universidad de Valparaíso y desde el año 2012 director de Santiago Innova.



SOLEDAD OVANDO

Soledad Ovando Green, es Ingeniero Civil Industrial de la Universidad de Chile, Gerente de Pequeñas Empresas en BancoEstado. Actualmente es miembro del directorio de filial de Microempresas en BancoEstado. Es parte de la Comisión Asesora Presidencial de la Productividad. Ha desarrollado su actividad profesional por más de 20 años en la industria financiera para pequeñas y microempresas, siempre desde BancoEstado. Fue cofundadora y Gerente General por más de 18 años de BancoEstado Microempresas.



GONZALO MUÑOS

Gonzalo Muños es fundador y CEO de TriCiclos, primera Empresa B certificada de Sudamérica. Premio nacional de innovación en medio ambiente (AVONNI) 2011; Personaje ambiental de Chile (MMA) 2012; Emprendedor social de Chile (Fundación Schwab) 2013; World Economic Forum Social entrepreneur of the year 2015; Global Responsible Leader (BMW Foundation) 2016. Ashoka Fellow desde 2011. Emprendedor Endeavor desde 2014.

Co fundador de SistemaB; miembro del directorio de BLab; co fundador y presidente del directorio de Viña Polkura.

Después de trabajar en el sector de la alimentación por algunos años (Gonzalo fue Gerente General de algunas empresas agroindustriales tradicionales en Chile y Argentina), dejó la vida corporativa para co crear TriCiclos y comenzar el camino del emprendimiento social y las empresas B.

LEONARDO TOIBERMAN



Leonardo Toiberman es un empresario con más de 35 años de experiencia. Psicólogo y experto en análisis de sistemas de fondo. También estudia filosofía y negocios. Desarrolló proyectos en diferentes industrias y países. Algunos de ellos incluyen la construcción del puente más grande en Perú, el desarrollo del Sistema de Vigilancia de Puerto Madero Buenos Aires, la propia empresa de Ingeniería en los Estados Unidos, el desarrollo de portal de viajes en Latam y fundador de una empresa de desarrollo de software. Su pasión está en el campo social: crear y ayudar a otros a desarrollar y hacer crecer sus proyectos que hagan impacto en la comunidad.

JUAN CARLOS CORVALÁN



Juan Carlos Corvalán es abogado de la Universidad de Chile. Profesional especializado en manejo institucional corporativo y derecho del consumidor, materias comerciales y derecho marcario. Desde 2006 asume la gerencia de Sostenibilidad de Sodimac. Actualmente participa como Presidente del Comité de Sostenibilidad de la Cámara de Comercio de Santiago, Director del Organismo Técnico para Capacitación de la Cámara Nacional de Comercio de Chile, Integra el Comité Espejo del Punto Nacional de Contacto de la OCDE en Chile e Integra el Consejo Público de Responsabilidad Social para el Desarrollo Sostenible del Estado de Chile.

GLOBALIZER • ASESORES ESTRATÉGICOS



PAMELA GIDI

Ejecutiva bilingüe con más de 25 años de experiencia en negocios internacionales relacionados con Desarrollo de Negocios, Digital, Ventas, Marketing, y Comunicaciones, ocupando altas posiciones ejecutivas en USA, Europa y Chile. Sus últimos cargos han sido como Gerente de Desarrollo Digital y Multiplataformas para TVN y como Vicepresidente de Marketing para DIRECTV Latinoamérica a cargo de sus 9 territorios.

Pamela es Ingeniero Comercial en la Pontificia Universidad Católica de Chile, MBA de UCLA. Además, ha realizado estudios de postgrado en la Universidad de Duke, London Business School Universidad de Chile y Universidad Adolfo Ibáñez.

Ha recibido numerosos reconocimientos de la industria incluyendo varios premios Effie y fue elegida Mujer Líder de Chile en 2014 y 2015, por estar entre las 100 mujeres líderes de Chile. Tiene nacionalidad Chilena y Británica.

BRUNO GUGELMIN



Bruno Gugelmin, brasilero, ingeniero biomédico de la Duke University en Estados Unidos y Master of Science en ingeniería y ciencia de los materiales por la Universidad Federal do Paraná de Brasil, cuenta con una extensa trayectoria en Philips, donde ingresó en el 2009 en la división de healthcare en Brasil. Desde que ingresó a Philips, Bruno ha pasado por distintos roles en áreas como Lean/Six Sigma, Supply Chain, Manufacturing Operations, Sales, Marketing, y Product Management, tanto a nivel país como también América Latina. Hoy se desempeña como Country Leader para Health Systems en Chile, dónde vive con su esposa e hijo hace dos años.

LUK CHONG YEUNG



Luk es Directora de Estrategia de FTI Consulting, una empresa de asesoría de negocios, actualmente en transición a su cargo de CFO del Segmento Tecnológico de FTI. Antes de unirse a FTI en 2015, Luk trabajó con McKinsey & Company como experta en Estrategia, donde desarrolló piezas de pensamiento y activos tecnológicos para ayudar a las organizaciones a crear estrategias para mejorar el desempeño, crecer, competir y manejar la incertidumbre. Luk tiene un Ph.D. en Física (Neurociencia Teórica) de la Universidad de Brown, y un B.Sc. en Ciencias Moleculares de la Universidad de Sao Paulo, Brasil.



ROBERTO SALAS

Roberto Salas, ecuatoriano, Economista de la Universidad Católica de Guayaquil. Vinculado desde 1989 a Grupo Nueva, holding de inversiones actualmente focalizado en la industria forestal y productos de madera. Desde 2008 ha liderado la empresa Masisa tanto desde la presidencia del directorio como desde la gerencia general corporativa, cargo que ejerce actualmente. Masisa es una empresa multilatina dedicada a la producción y comercialización de tableros de madera para muebles y arquitectura de interiores, con sede en Santiago, Chile.

Masisa, bajo el liderazgo de Roberto Salas, ha merecido repetidos reconocimientos como una de las 10 empresas más sustentables en Brasil, dentro de las 3 más transparentes y activas en acciones en contra del Cambio Climático en Chile, así como otras temáticas ASG y diversos reconocimientos en otros países, como en Argentina por su activa participación en el Pacto Global.

En el año 2014 Roberto Salas fue nombrado el Multilatino del Año por la Revista América Economía, reconocimiento que se entrega a ejecutivos de empresas latinoamericanas que han logrado una expansión e internacionalización exitosa.

SALVADOR PORTA



Salvador, es venezolano, Contador Público y Abogado. Como emprendedor en 1985, funda la primera firma de Contadores Públicos venezolana que presta servicios de contabilidad a través de computadores personales. Posteriormente se integra como firma miembro de Arthur Andersen. Su empresa paso de dos socios fundadores a 800 profesionales. En Abril del año 2000 es nombrado Country Managing Partner (CMP), constituyéndose en el CMP más joven de la organización Andersen para Latinoamérica. En el 2002, lidera la fusión de Andersen con Deloitte en Venezuela. Es socio fundador y CEO del Fondo Inmobiliario Santiago (FONINSA) en Chile; Socio fundador de la red de corredores de propiedades Match Inmobiliario con operaciones en Colombia y Chile y Director del Grupo Provincial de Reaseguros. Pertenece a la red de empresarios YPO desde el 2002.

GLOBALIZER • CHILE

PALABRAS FINALES



El contacto cercano con nuestros emprendedores nos llevó a comprender una idea esencial que amplió la visión de nuestro trabajo: la idea de que “todos podemos ser líderes de cambio”.

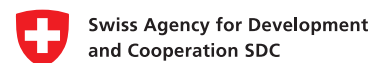
Los esfuerzos de Ashoka Chile apuntan a promover una sociedad en que las personas tengan la motivación y las herramientas para ser agentes de cambio positivo. Para lograrlo, trabajamos colaborativamente junto a aliados estratégicos (fellows, universidades, organizaciones de la sociedad civil, sector público y privado y medios de comunicación) formando equipos de equipos para acelerar el ecosistema de innovación en Chile y la formación de Agentes de Cambio.



Organiza



Apoyan



Swiss Agency for Development
and Cooperation SDC



Infórmese sobre la garantía estatal de los depósitos en su banco o en www.sbif.cl



Media Partners



Anfitrión



www.ashokaglobalizer.org