

# EL CIRCULO VIRTUOSO DEL PLAN NACIONAL DE TRANSPORTE

---

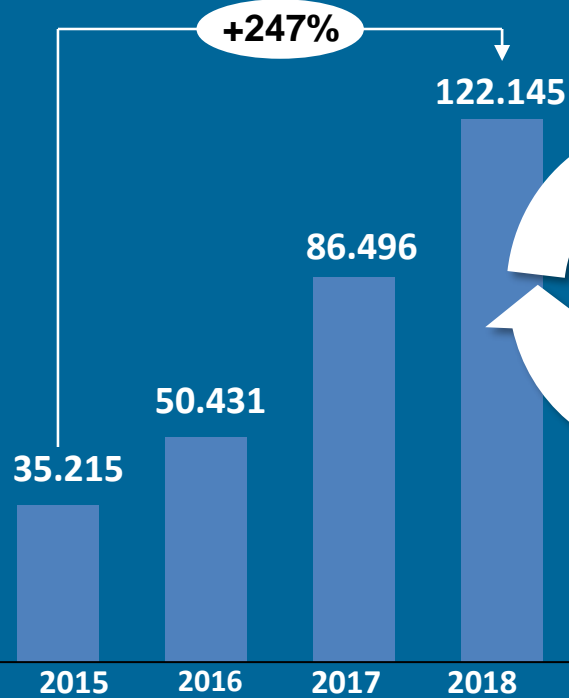
25 de abril de 2018



Ministerio de Transporte  
Presidencia de la Nación

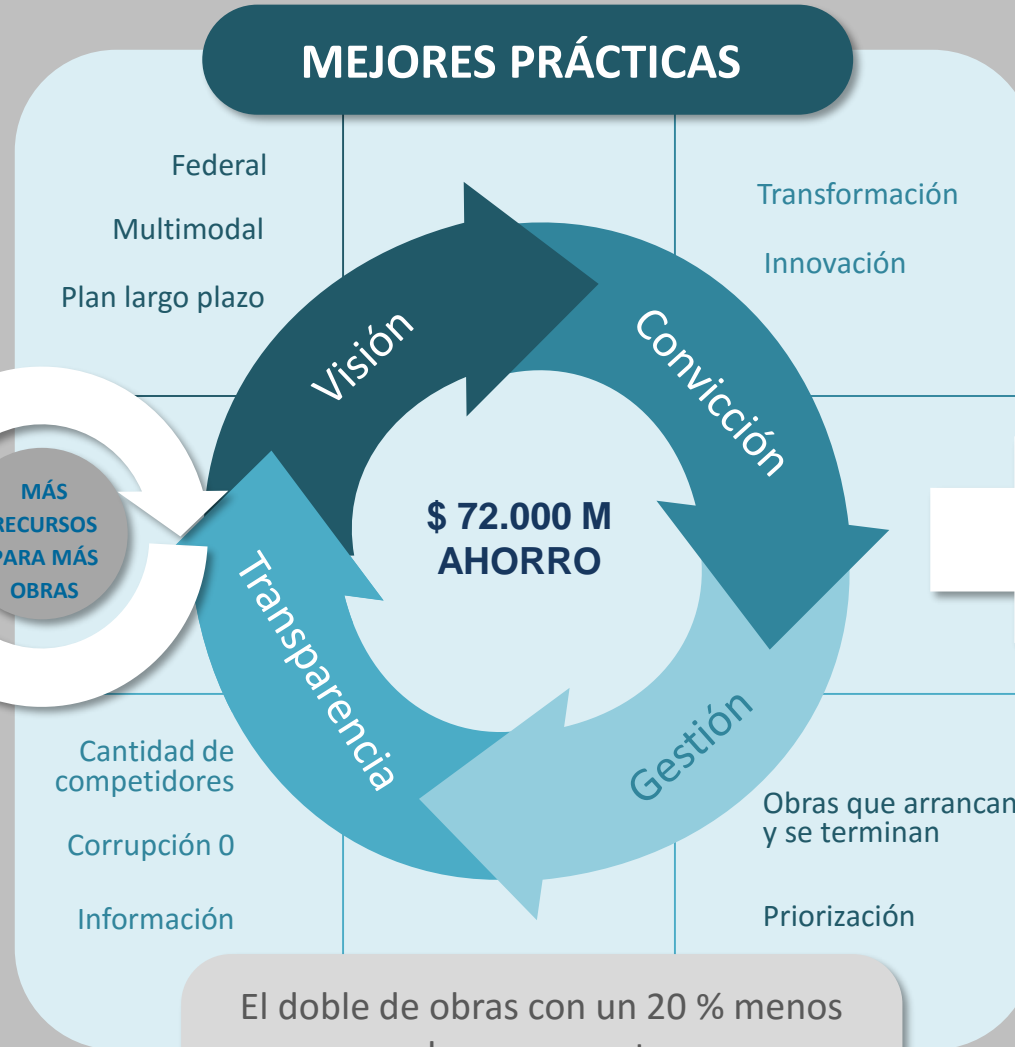
# EL CÍRCULO VIRTUOSO DEL PLAN NACIONAL DE TRANSPORTE

## CRECIMIENTO SOSTENIDO DE INVERSIONES EN OBRAS



En millones de pesos

## MEJORES PRÁCTICAS



## IMPACTO EN LA ECONOMÍA

### RÉCORDS HISTÓRICOS

**Nuevo pico de EMPLEO EN LA CONSTRUCCIÓN**  
(466.000 empleados registrados / Nov - 17)

**ASFALTO y CEMENTO**  
Mejores 1er trimestre de la historia

La producción de **ÁRIDOS** aumentó un 30%  
1er trimestre 2018 vs 2017

Record de **VENTAS DE CAMIONES**  
Mejor 1er trimestre de la historia con 5900

**ACOPLADOS Y REMOLQUES**  
+34% 1er trimestre 2018 vs 2016

**55 nuevas PLANTAS ASFÁLTICAS** en el 2017  
(4 plantas por año en el 2013/15 / + 1.275 %)

# MEJORES PRÁCTICAS PARA UNA ARGENTINA CONFIABLE

La transparencia en la gestión generó ahorros por \$ 72.000 M



**Publicación anticipada de lineamientos generales.** Mayor tiempo para preparar la oferta.



**Pliegos gratuitos y disponibles para todos.** Acceso libre y gratuito a través de la web.



**Digitalización completa de todas las ofertas presentadas y archivos de trabajo.**

Mayor apertura para mejorar la participación



**Apertura a empresas Internacionales**




**Participación de pequeñas y medianas**



**Permitir participación de empresas de otros rubros**




# ¿CUÁL ES NUESTRA INTENCIÓN?



QUEREMOS MEJORAR  
LA CALIDAD DE VIDA  
DE TODOS LOS  
ARGENTINOS



MEJORAR LA  
COMPETITIVIDAD  
DE NUESTRA ECONOMÍA



GENERAR EMPLEO  
FORMAL Y DE  
CALIDAD



# ¿CÓMO LO ESTAMOS HACIENDO?

✓ Infraestructura



✓ Reducción de  
costos logísticos



✓ Revolución de  
los aviones



# TRANSPORTE FEDERAL Y MULTIMODAL

## ✓ VIALIDAD

- ▶ Duplicar autopistas (2.800 km de nuevos)
- ▶ 3.200 km de nuevas rutas seguras
- ▶ 23.000 km intervenidos

## ✓ PUERTOS Y VÍAS NAVEGABLES

- ▶ Obras en infraestructura y accesos portuarios para aumentar capacidad.
- ▶ Mejorar de la competitividad y reducir los costos logísticos.
- ▶ Recuperación nuestra Marina Mercante

## ✓ TRENES DE CARGA

### OBJETIVO 2035

- ▶ 5x tn transportadas
- ▶ 15% participación modal
- ▶ 17.500 km de vías rehabilitadas

## ✓ AEROCOMERCIAL

- ▶ 2x pasajeros cabotaje
- ▶ Mejorar la conectividad federal de cabotaje. Y desde el interior, potenciar conexiones internacionales.
- ▶ Renovar integralmente la infraestructura aeroportuaria y la tecnología de tráfico aéreo.



# PLAN VIAL FEDERAL

Obra pública en cada rincón del país

+ 1.405 km de autopistas

+ 16.953 km de pavimentaciones  
y repavimentaciones

+ 18.358 km TOTALES

- 343 obras finalizadas y 280 obras en ejecución
- Infraestructura que salva vidas

100.000 puestos de  
trabajo generados

## PLAN A 2019

- + 2.800 km de autopistas
- + 15.000 km de pavimentaciones y repavimentaciones
- + 3.200 km de rutas seguras
- + 21.000 km totales

RN 19

Presupuesto gestión anterior \$ 9.000 M

Presupuesto oficial \$ 7.430 M

Mejor oferta \$ 6.135 M

**AHORRO \$1.570 M + \$ 1.295 M = \$2.865 M**

EMPRESAS

34

OFERTAS INDIVIDUALES

63

**USD 164 M  
AHORRO**



Licitación récord en ofertas desde 1958

## EMPLEO Y REACTIVACIÓN DE PEQUEÑAS CIUDADES



- Hoteles con ocupación plena durante dos años en Devoto, Arroyito, Río Primero y Villa Rosa.
- Un comedor de Devoto provee 100 viandas por día para los trabajadores.
- En Arroyito casi no hay mano de obra desempleada.

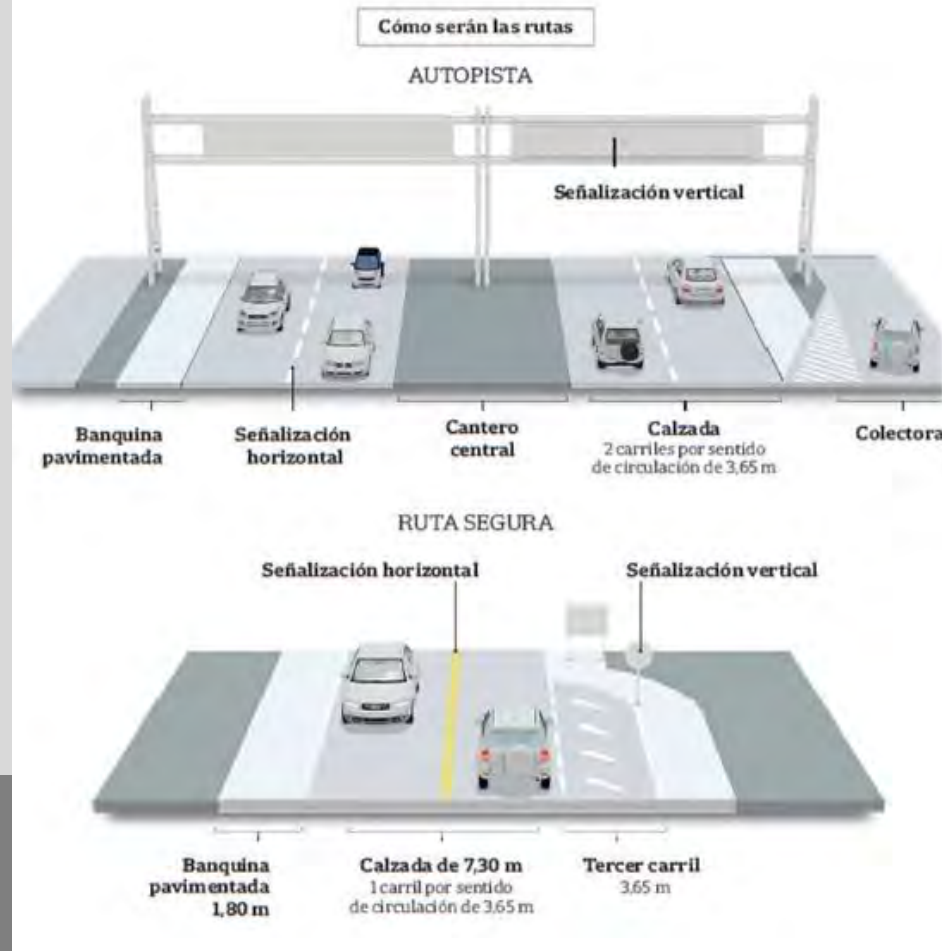
# PROYECTOS DE PARTICIPACIÓN PÚBLICO PRIVADA

Demostramos que volvimos a ser confiables

**Inversión etapa 1: USD 8.058 M**  
(USD 6.035 M en construcción y USD 2.023 M en operación y mantenimiento)

PPP	AUTOPISTAS km	RUTAS SEGURAS Km	ESPECIALES Km	VARIANTES PUNTUALES Cant
A	116	494	56	5
B	143	372	19	4
C	14	546	0	2
E	124	32	163	3
F	238	0	0	1
Sur	175	50	14	2
<b>TOTAL</b>	<b>810 Km</b>	<b>1.494 Km</b>	<b>252 Km</b>	<b>17</b>

**APERTURA DE SOBRES**  
**32 ofertas de 10 consorcios:**  
7 internacionales y 19 empresas argentinas



## PRÓXIMOS PASOS

**Mayo:** adjudicación de los corredores  
**Junio:** firma del contrato y toma de posesión

**Etap 1**



# PUERTOS Y VÍAS NAVEGABLES MÁS COMPETITIVOS

## NUEVA INFRAESTRUCTURA Y SIMPLIFICACIÓN DE PROCESOS PARA REDUCIR COSTOS

- **Puerto ITÁ IBATÉ:** primer puerto que el Estado construye en 21 años.
- **Puerto COMODORO RIVADAVIA:** finalizado en el 2017, luego de haber estado Interrumpida durante 5 años.
- **OBRAS EN 4 PUERTOS ARGENTINOS:** Storni, Piedrabuena, Ushuaia y Buenos Aires.
- **Obras en los ACCESOS A LOS PUERTOS** de Buenos Aires (\$ 14.400 M), Rosario (\$ 10.500 M) y Bahía Blanca (\$ 8.900 M).

### PLAN A 2019

- Competitividad de nuestra marina mercante.
- 250 M USD públicos y 2500 M USD privados invertidos en infraestructura.
- Regularización de todos los puertos.

Terminal 6, Rosario

*"Esta Terminal el año pasado embarcó 13 millones de toneladas. Fue récord en los casi 30 años que lleva la instalación. Hay un crecimiento indudablemente de la agrindustria y por ende nosotros como puerto tenemos que acompañar ese desafío. Es el 10% de la producción de granos de la argentina que sale de esta terminal. Esto impacta fuertemente en la región. Puerto San Martín, Timbúes, San Lorenzo, son todas localidades que tienen trabajo en estos establecimientos."*

**Gabriel, Ingeniero Naval, a cargo de las operaciones del puerto T6. Rosario.**





# TRENES DE CARGA

Inversión pública que tracciona la privada

440 km finalizados  
500 km en ejecución

Belgrano Cargas

Trenes más largos, a mayor velocidad, con mayor capacidad portante y reducción del consumo de combustible



SOJA

La mayor captación de carga por el modo ferroviario permitirá reducir el costo logístico de la soja en un 30%

Duplicación del  
consumo de balasto

+18 canteras nuevas  
+190 empleos +1500 camiones

Nuevo desvío y planta de acopio  
en Pampa del Infierno, Chaco

+70% carga Belgrano Cargas  
1er trimestre 2018 vs 2017

"Estábamos trabajando cinco,  
ahora somos diez. Y cada vez  
vamos a ser más."  
Osvaldo, estación de Servicio.  
Pampa del Infierno.





# REDUCCIÓN DE COSTOS LOGÍSTICOS EN TODA LA CADENA

Medidas que favorecen a los que invierten en el país



Empleo generado:

2015: 80

2018: 120 + 40

Fines 2018: 180 + 40



Ahorro de costo para un camión pesado.

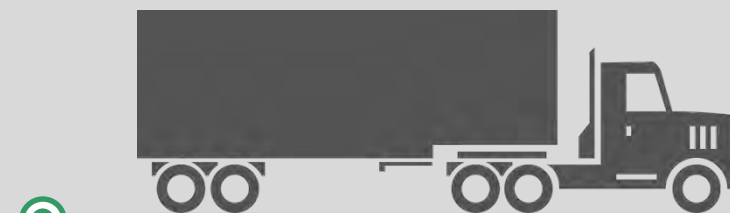
Corredor F - Etapa 1.

RN 33, tramo Rufino – Rosario, Santa Fe.

**20%** REDUCCIÓN de COSTO

**63'** AHORRO de TIEMPO

AUTOPISTA



Rufino

254 km = 3h 11 min

33

Rosario

# REDUCCIÓN DE COSTOS LOGÍSTICOS EN TODA LA CADENA

Medidas que favorecen a los que invierten en el país



## ✓ HECHO

- Contenedores HQ ✓
- Eliminamos el TAP ✓
- Se eliminó IVETRA y se creó una Zona de Apoyo Portuario (ZAP) ✓
- Reducción de **Barrido y limpieza de contenedores** ✓
- **Replanteo de forzoso** en Puerto de Buenos Aires ✓
- **Derogación de la resolución** que obligaba al escaneo de los contenedores en tránsito. ✓
- Se amplió relleno Puerto de Buenos Aires ✓
- **Reducción de hasta el 50% en la tarifa de estiba en la zona de Rosario** ✓
- **El Draft Survey deja de ser obligatorio** ✓
- Con SENASA se eliminó la obligatoriedad en la del organismo en la Inspección de Bodega ✓
- Se redujo el costo de amarre en los puertos de Rosafe y en La Plata en un~50% ✓
- Generamos ahorros en remolques de hasta el 50% ✓
- Aumento de eslora de Convoyes en tramo Km 240 en Nueva Palmira ✓
- Fijación de nuevo cuadro tarifario para los Servicios de Practicaje y Pilotaje ✓
- Implementamos Sistema de Turnos en puertos graneleros ✓
- Lanzamos operativo cosecha con el Ministerio de Seguridad ✓

## PLAN A 2019

Conformación de mesas de trabajo productivas  
Avance Plan Nacional de Transporte y PPPs  
Reactivación ferroviaria en marcha  
Eliminación total de regulaciones indebidas en toda la cadena



# LA REVOLUCIÓN DE LOS AVIONES EN MARCHA

- + **37%** pax domésticos 1er trimestre 2018 vs 2015
- + **42%** pax internacionales 1er trimestre 2018 vs 2015
- + **5,1 M** pasajeros nuevos entre 2016 – 2017
- **133 Nuevas rutas:** 58 cabotaje y 75 internacionales.
- + **31%** pax 1er trimestre 2018 vs. 2015
- **Nuevas ciudades con aeropuerto internacional en:** Neuquén, San Juan, Tucumán, Corrientes, Río Negro
- **Nuevas líneas aéreas luego de 12 años:** Norwegian, Avianca y Flybondi.
- **ANDES: X 12 pax** en 3 años

## PLAN A 2019

+ 10 M pasajeros proyectados en 2019

- Crecimiento de Aerolíneas Argentinas.
- Ingreso de nuevas empresas y que crezcan las existentes.
- Modernización de la infraestructura e incorporación de nueva tecnología.



*"Estoy trabajando en este aeropuerto desde el año 99. Nunca se dió en estos 18 años lo que hoy logramos tener. Tenemos muchos más servicios y conexiones con otras provincias. Por ese motivo hemos duplicado la flota. Hoy tenemos 20 en base permanente y más autos más en base de apoyo. Esto es un cambio. Da otro movimiento a la ciudad." Roberto García. Dueño Remisería Aeropuerto de Mar del Plata..*



*"Viví en diferentes lugares del mundo para poder trabajar de lo que me gusta. Muchos años fuera del país. Hace 6 meses se me dió la oportunidad de volver y decidí hacerlo para poder estar cerca de mi familia y trabajando de lo que más me gusta." Matías, Piloto de Andes.*



*Familia Sánchez, Córdoba. Vuelan todos juntos por primera vez .*

# LA REVOLUCIÓN DE LOS AVIONES EN MARCHA

- 15 aeropuertos con obras finalizadas
- 12 aeropuertos con obras en ejecución
  - ▶ 12 nuevas terminales
  - ▶ 7 nuevas pistas
  - ▶ 5 ampliaciones de plataforma
  - ▶ 8 balizamientos de pistas
  - ▶ 2 nuevas torres de control
  - ▶ 8 ampliaciones de parking

## PLAN A 2019

**\$ 21.900 M**  
EN AEROPUERTOS

**\$ 2.900 M**  
EN NAVEGACIÓN AÉREA



*“Este es un avance para Palomar. Con el tema del aeropuerto están arreglando muchas calles y además están mejorando muchas plazas”.*  
**Carolina Balbuena,**  
*empleada en una panchería*



# RESULTADOS DEL PLAN NACIONAL DE TRANSPORTE

Caso American Airlines

## Exportaciones

**+18,4%** 2016 vs 2017

**+30,2%** 1er trimestre 2018 vs 2017

En el 2019, con las nuevas frecuencias, triplicará respecto al 2016 la capacidad diaria de carga ofrecida. Transportará el equivalente a más de 2 Boeing 767 cargueros puros por día.



Ministerio de Transporte  
Presidencia de la Nación