

**Gestion intégral de
infraestructura de cables
aéreos**

POMA

WORLD LEADER
IN ROPEWAY TECHNOLOGY
SINCE **1936**

900
EMPLOYEES

290.680 K€
GROUP TURNOVER

14
SUBSIDIARIES AROUND
THE WORLD

4 INDUSTRIAL SUBSIDIARIES
IN THE RHÔNE-ALPES
REGION



POMAGROUP

8000
LIFTS IN THE WORLD

80
COUNTRIES



Grenoble



Veyrins



Passy



Albertville



Medellin

Transporte rápido, seguro,
eficiente en energía, confortable.



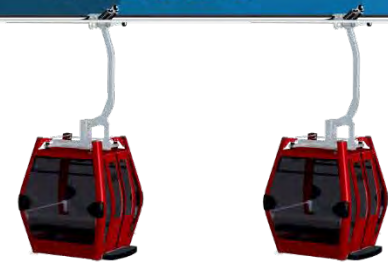
Problemática Urbana

Déficit de transporte publico

Problemática ambiental

Problemática social

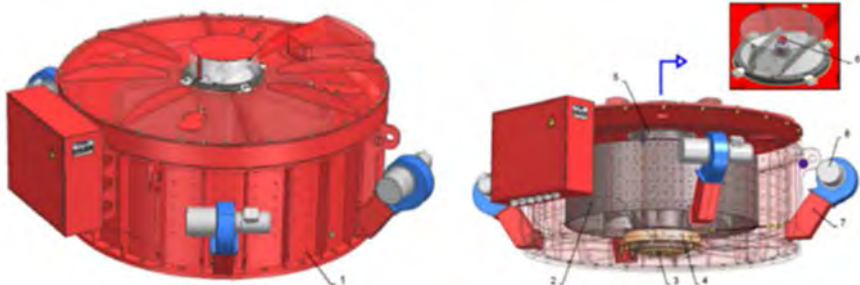
Contexto político y económico





Sistema de telecabina urbano de 3000 pers/hora/sentido

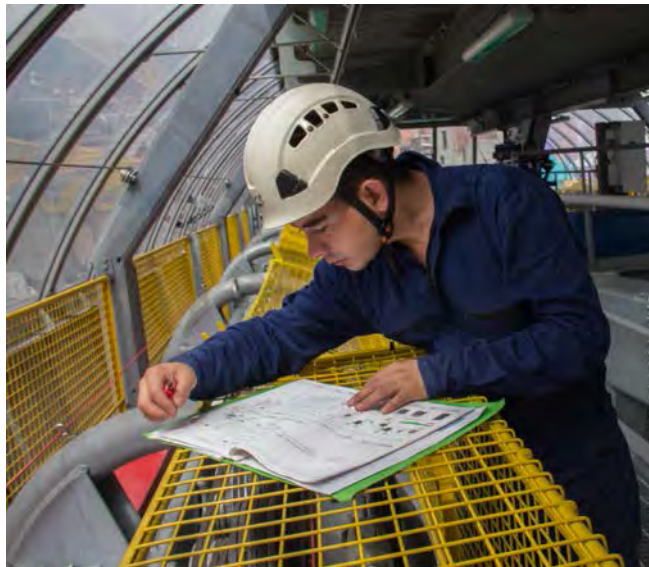
- Consume 4 veces menos energía por pasajero por km que un tranvía, 5 veces menos que un autobús y 50 veces menos que un auto
- La comunicación, iluminación utilizan paneles solares.
- Utilización de software de operación que orienta el ahorro de energía, basado en la demanda de pasajeros y otras variables.
- Intermodalidad posible con bicicletas.
- Motor Direct Drive (baja emisión de ruido, 5% de consumo eléctrico menos).



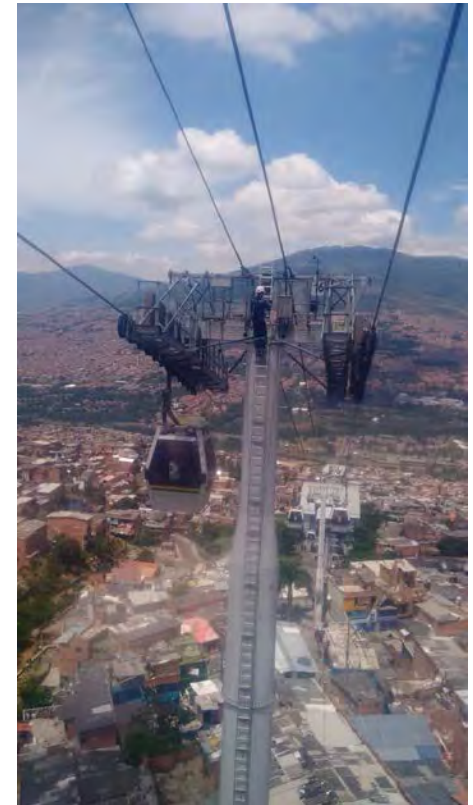
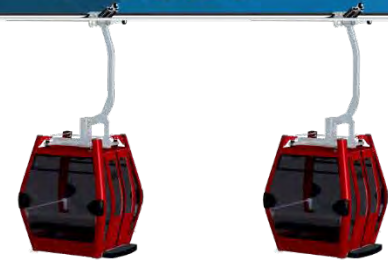
1 Desarrollo Industrial



2 Formación permanente



3 Investigación / innovación



4 Gestión y responsabilidad social



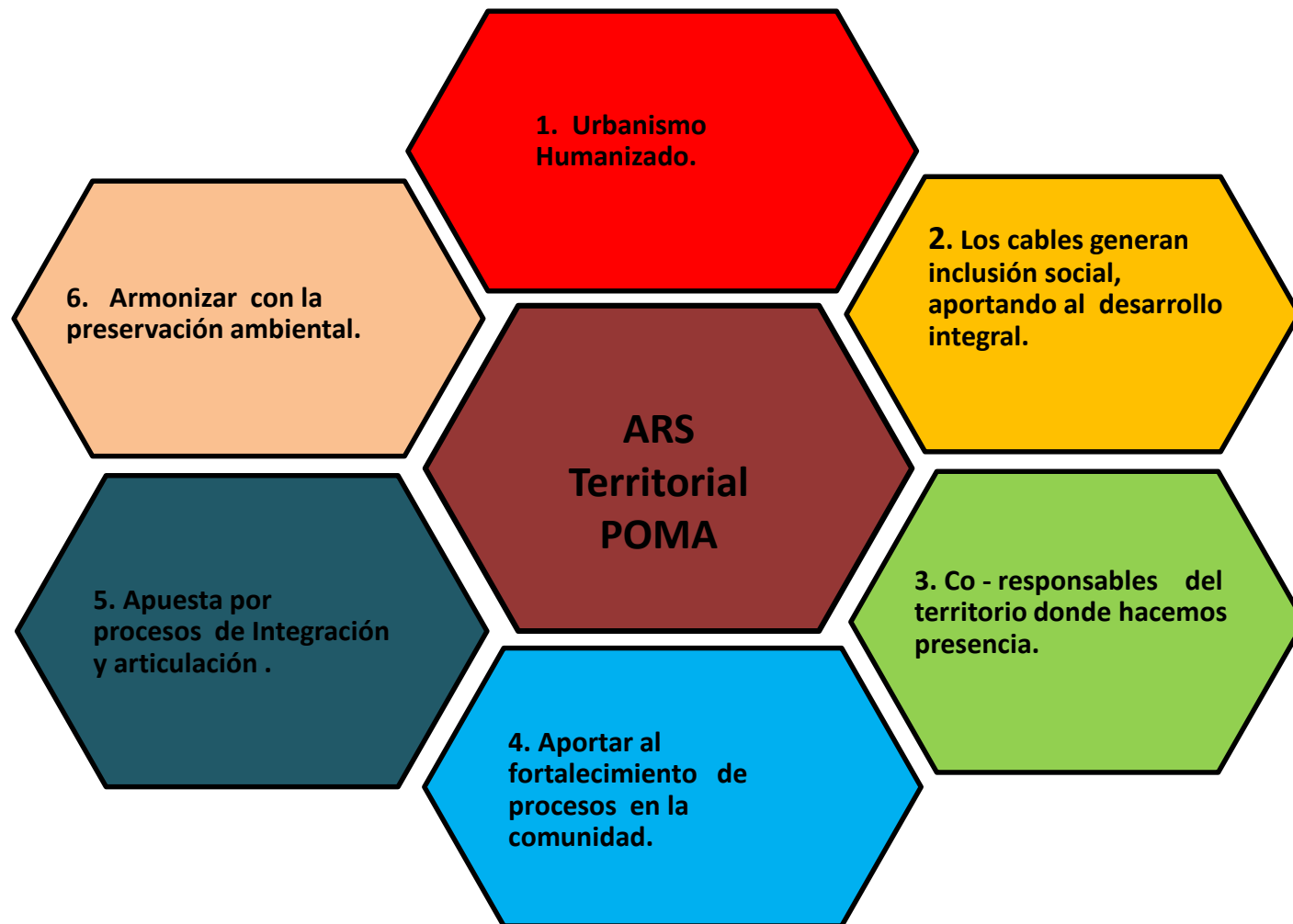
“El objetivo de la **movilidad sostenible** es crear un acceso universal al transporte seguro, limpio y asequible (...) que facilite el acceso a oportunidades y servicios”



- Visualiza territorios
- Pertenencia con el territorio
- Recuperación del espacio publico
- Dinamizador social



Modelo de Gestión Social POMA Colombia



Relación comercial ↔ Relación intercultural



Porque POMA actúa en RSE?

Respondemos al pacto global de las Naciones Unidas por una actividad empresarial responsable: Económico, social y ambiental



Marco acción:

Objetivos de Desarrollo Sostenible –
Pacto Mundial de las Naciones Unidas

Guía de RSC ISO 26000

Guía Reporte Global (GRI)

Directrices de la Organización
para la Cooperación y el Desarrollo
Económicos (OCDE)



Intervención Social

Enfoques social, cultural y ambiental

Proyectos en ejecución:

- Voluntariado Social Juvenil
- “Le chemin des Lumières”
- “Semilleros infantiles de paz y sana convivencia Grupo de teatro infantil”
- Jornadas de formación ambiental
- Educación para el agua, agua para la educación”



La RSE en POMA:

- Un proceso dinámico y permanente.
- Involucra todas las áreas de la empresa.
- Complementa la ingeniería - ciencias sociales
- Actúanos en las acciones sociales
- Considera las particularidades del territorio





TELECABINA TURISTICA KUELAP

ALCANCE: Financiamiento, Diseño, Construcción, Operación y Mantenimiento de un sistema de transporte por cable aéreo turístico + red de buses para 20 años en la ciudad de KUELAP

APP: CONCESIÓN TELECABINAS KUÉLAP: Asociación Público Privada Co financiado por el Ministerio de Turismo

INVERSIÓN: 18 MUSD (sin IVA)

PPO : pago por obra con pago inicial hasta del 100% por el equipo electromecánico

O&M: 1,2 MUSD / anuales (sin IVA)

Pago anual al inicio de la operación comercial (RPMO : retribución por mantenimiento y operación)

Manejo del riesgo para el concesionario en la venta de entradas; el gobierno asume la responsabilidad con la finalidad de promover el turismo en la región.



TELECABINA URBANA GUAYAQUIL

ALCANCE: Financiamiento, Diseño, Construcción, Operación y Mantenimiento de un sistema de transporte por cable aéreo urbano y red de buses para 30 años en la ciudad de GUAYAQUIL



Longitud (m)	Desnivel (m)	Velocidad (m/s)	No. de Pilonas	No. de Estaciones	No. de Vehículos	Capacidad (pers/hora)	Año de operación
4,100	0	5	30	4	154	2600	2018

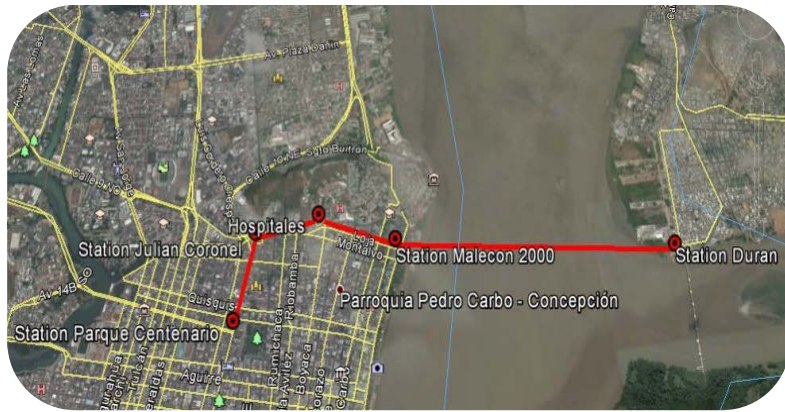
APP/FINANCIAMIENTO: CONCESIÓN TELEFÉRICO GUAYAQUIL

INVERSIÓN CONSTRUCCIÓN: el concesionario participa en el 15 % del costo de la inversión inicial (estudios, suministro de construcción)

INVERSIÓN OPERACIÓN Y MANTENIMIENTO: el concesionario participa en el 100 % del costo de la Operación y Mantenimiento

Aliado Estratégico Financiado por la AFD (Agencia Francesa de Desarrollo) para la parte del Municipio

- Inversión por la Municipalidad : 114 MUSD
- Inversión por el concesionario : 20 MUSD



POMA



www.poma.net